

Quiz nr 2

Ubezpieczenie na życie PLN 500'000 na 25 lat
 Śmierć lub inwalidztwo wskutek nieszczęśliwego wypadku PLN 500'000
 Poważne zachorowania (nowotwór złośliwy; zawał serca; niewydolność nerek; pomostowanie naczyń wieńcowych; utrata wzroku) PLN 500'000
 Gwarancja opłacania składek

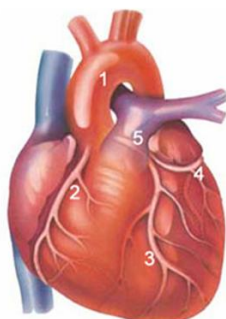
Mężczyzna lat 44, dyrektor w banku, pracuje stale za granicą

Dane z wniosku o ubezpieczenie:

Od kilku lat jest pod obserwacją endokrynologa z powodu powiększenia tarczycy; dotychczas nie wymagał leczenia z tego powodu. Przed 3 miesiącami silny ból w klatce piersiowej, który wystąpił następnego dnia po intensywnym wysiłku fizycznym. Wielowarstwowa tomografia komputerowa (MSCT) naczyń wieńcowych wykazała zwapnienia w pniu tętnicy wieńcowej lewej, w bliższej części gałęzi międzykomorowej przedniej i w gałęzi okalającej oraz w prawej tętnicy wieńcowej bez istotnych zwężeń światła naczyń (w tabeli podano szczegółowy wynik badania).

Segment	MSCT Calcium Score	MSCT angiogram
Pień t. wieńcowej lewej	14,1	Brak istotnego zwężenia
Gałąź międzykomorowa przednia – odcinek bliższy	14,0	Brak istotnego zwężenia
Gałąź międzykomorowa przednia – odcinek środkowy		Brak istotnego zwężenia
Gałąź międzykomorowa przednia – odcinek dalszy		Brak istotnego zwężenia
Gałąź okalająca – odcinek bliższy	0,5	Brak istotnego zwężenia
Gałąź okalająca – odcinek środkowy		Brak istotnego zwężenia
Gałąź okalająca – odcinek dalszy		Brak istotnego zwężenia
Prawa t. wieńcowa - odcinek bliższy	4,3	Brak istotnego zwężenia
Prawa t. wieńcowa - odcinek środkowy		Brak istotnego zwężenia
Prawa t. wieńcowa - odcinek dalszy		Brak istotnego zwężenia
Razem	32,9	

Od 2 miesięcy podwyższone ciśnienie tętnicze 130-140/ 90 mmHg, nie przyjmuje żadnych leków. Poza tym nie chorował. Nie pali papierosów. Gra w tenisa 2 razy w tygodniu.



1. Aorta
2. Tętnica wieńcowa prawa
3. Gałąź międzykomorowa przednia
4. Gałąź okalająca
5. Tętnica wieńcowa lewa

**Badanie przedmiotowe:**

Wzrost 171 cm; waga 80kg

Ciśnienie tętnicze 140/ 80 mmHg; tętno 72/ min.

W badaniu przedmiotowym stwierdzono nieco powiększoną tarczycę, poza tym bez odchyień od stanu prawidłowego.

Aktualne wyniki badań dodatkowych:

- Cholesterol całkowity 5,0 mmol/l
- HDL cholesterol 1,0 mmol/l
- Trójglicerydy 2,3 mmol/l
- Glukoza 6,0 mmol/l

Pytania dotyczące oceny ryzyka:

- *Czy osoba ubezpieczana ma chorobę niedokrwienną serca?*
- *Jeżeli tak, to w ilu naczyniach wieńcowych stwierdzono zmiany?*
- *Czy można tej osobie zaoferować ubezpieczenie na życie/ wypadkowe/ poważnych zachorowań/ niezdolności do pracy?*

Prosimy o krótkie uzasadnienie odpowiedzi.